

TAMPEREEN  
KAUPUNKISEUTU



# Rakennesuunnitelma 2040+

Tarkastelu kasvun kuntakohtaisten osuuksien määrittelemiseksi

KJK 21.4.2023  
SH 26.4.2023  
Kaisu Kuusela

# Sisältö

- Maankäytön periaatteita seutuyhteistyössä
- Kasvun kuntakohtaiset osuudet Rakennesuunnitelmassa 2040
- Tarkastelu kasvun kuntakohtaisista osuuksista 2005-2022
- Väestö, väestösuunnite ja nykyinen kasvu
- Ehdotus Rakennesuunnitelman 2040+ kasvun kuntakohtaisista osuuksista

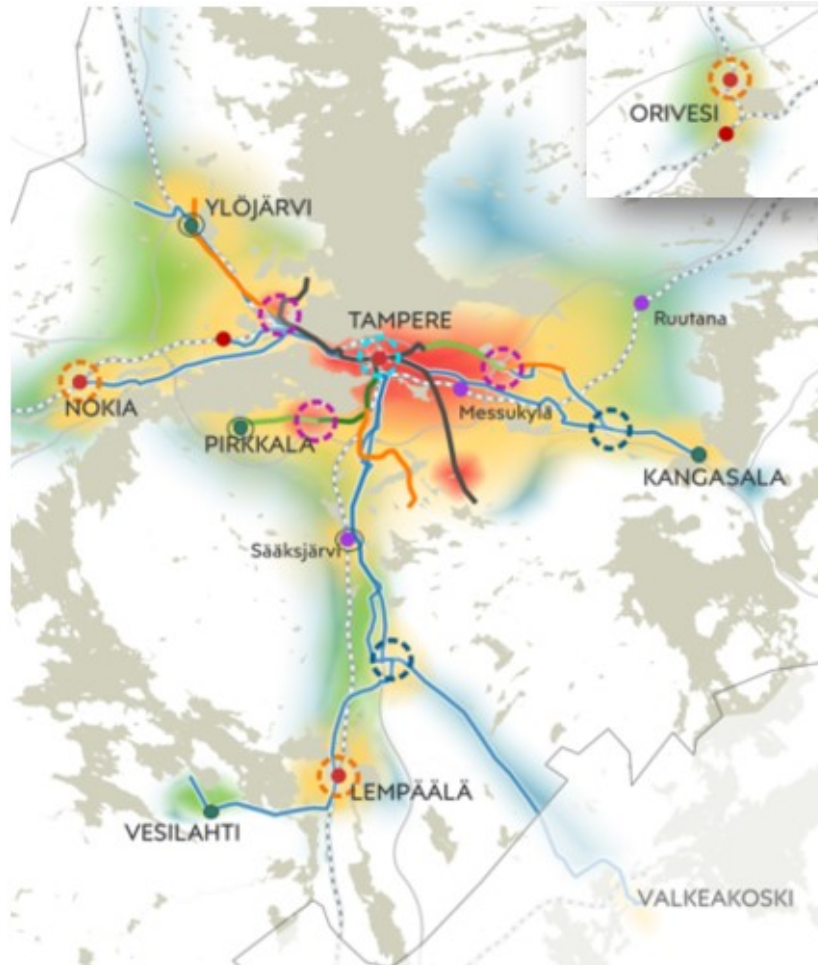




**Maankäytön periaatteita seutuyhteistyössä**

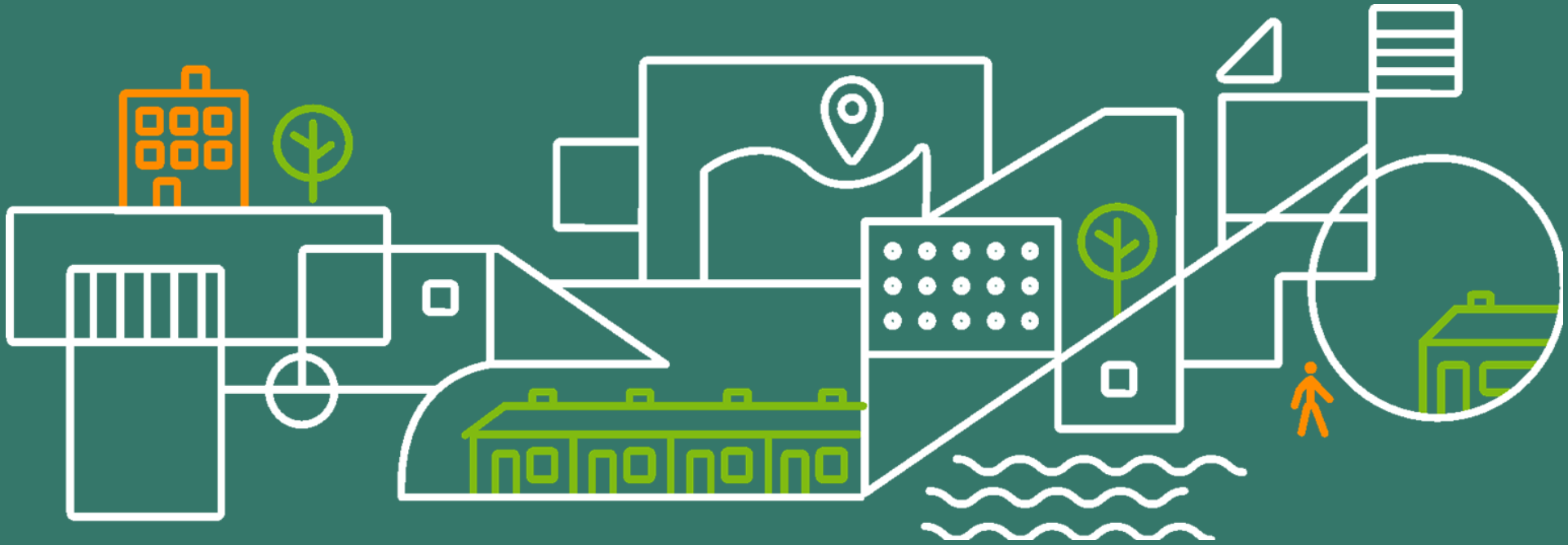


# Joukkoliikenteen suuntaviivat



Valitusta linjasta ei olla luopumassa.  
Joukkoliikennehankkeita edistetään  
seudulla määrätietoisesti.

Hankkeita on suunnitteilla kaikilla suunnilla.



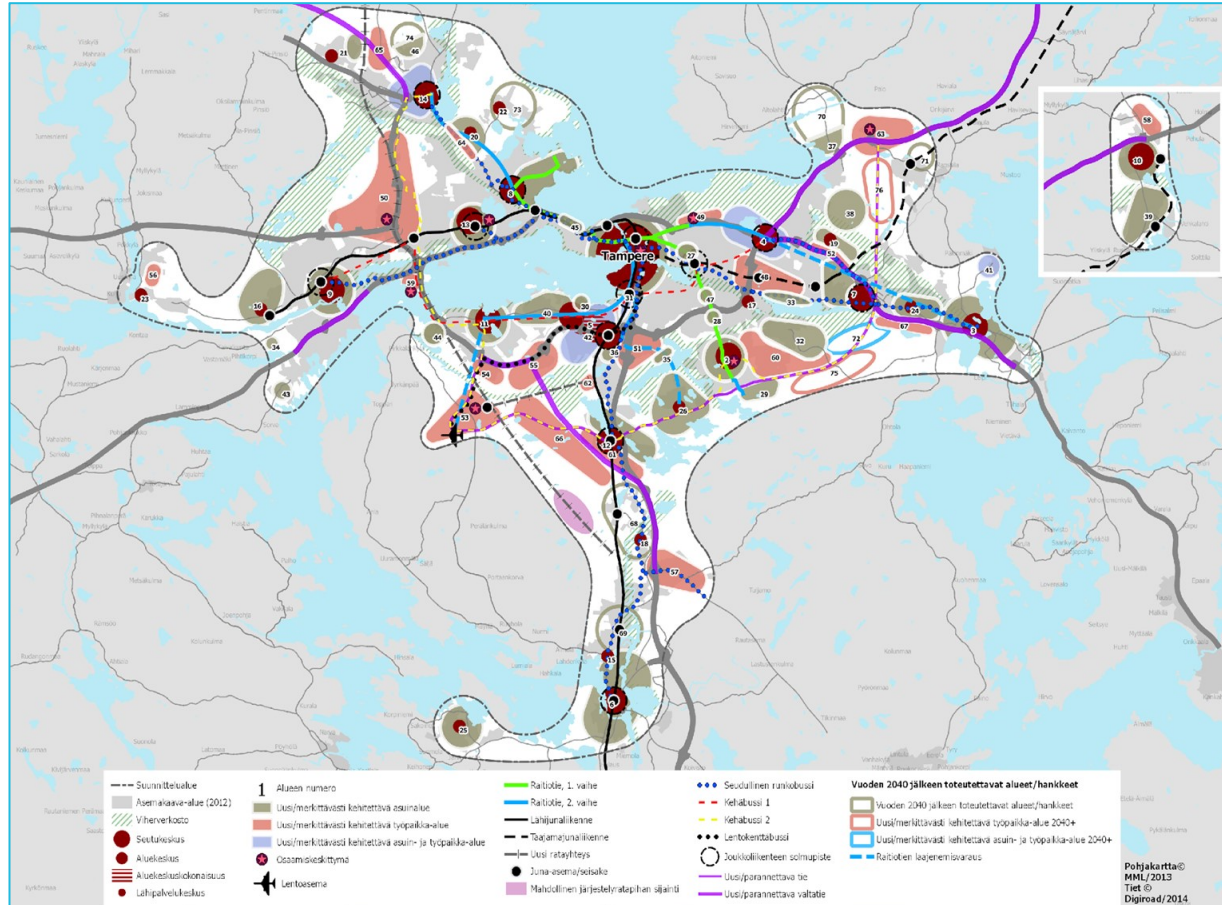
# Rakennesuunnitelma 2040

# Kasvun kohdentamisen poliittisia raameja

- Kasvun kuntakohtaiset osuudet sekä taajamaan kohdennettava osuus rakentamisesta on määritelty kunnioittaen aiempia seudulla tehtyjä päätöksiä:
  - Rakennesuunnitelma 2040
  - MAL4-sopimus
- Prosessin kuluessa on mahdollista yhdessä sopien tuottaa lähtötilanteesta poikkeava esitys.



# Rakennesuunnitelma 2040 hyv. 2015



Kasvu +115 000 (2013-2040)

Kuntakohtaisten osuuksien periaate karkeasti:

55% Tampere  
45% Kehykunnat

hyväksytty seutuhallituksessa  
17.12.2014



# Rakennesuunnitelma 2040, kasvun kuntakohtaiset osuudet 2013-2040

Työpajan 16.2  
lähtökohta



Kunta	Mitoitukset yhteensä Rasu 2040*	Osuus mitoituksista (%)*	Mitoitukset yhteensä Rasu 2040**	Osuus mitoituksista (%) **
Kangasala	20600	9,69	20600	10,70
Lempäälä	21000	9,88	21000	10,90
Nokia	13000	6,11	13000	6,75
Orivesi	2000	0,94	2000	1,04
Pirkkala	14000	6,59	14000	7,27
Tampere	126500	59,50	106500	55,30
Vesilahti	1500	0,71	1500	0,78
Ylöjärvi	14000	6,59	14000	7,27
<b>Yhteensä</b>	<b>212600</b>	<b>100,00</b>	<b>192600</b>	<b>100,00</b>

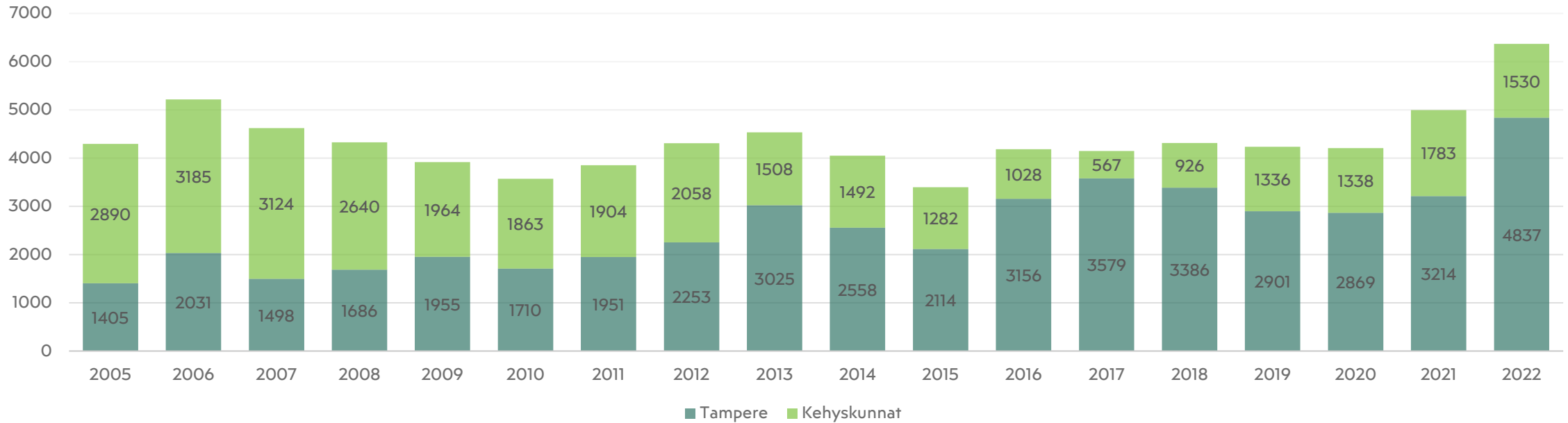
\*Tampereen luvuissa mukana Järjestelyratapiha (20 000) , joka on ajoitettu vasta 2040 jälkeen

\*\*Tampereen luvuissa ei mukana Järjestelyratapihaa (20 000), joka on ajoitettu vasta 2040 jälkeen

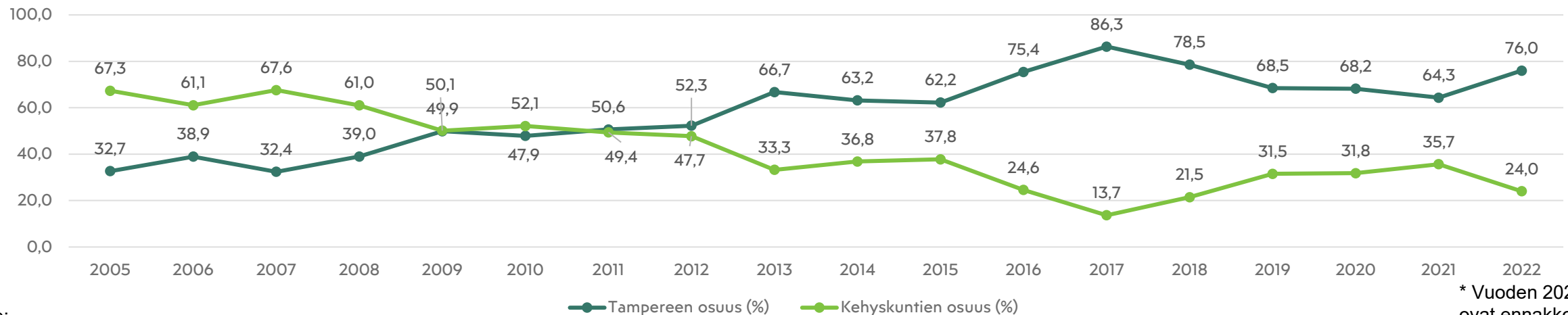


**Tarkastelu kasvun kuntakohtaisista osuuksista 2005-2022**

# Kaupunkiseudun väestönkasvu 2005 - 2022

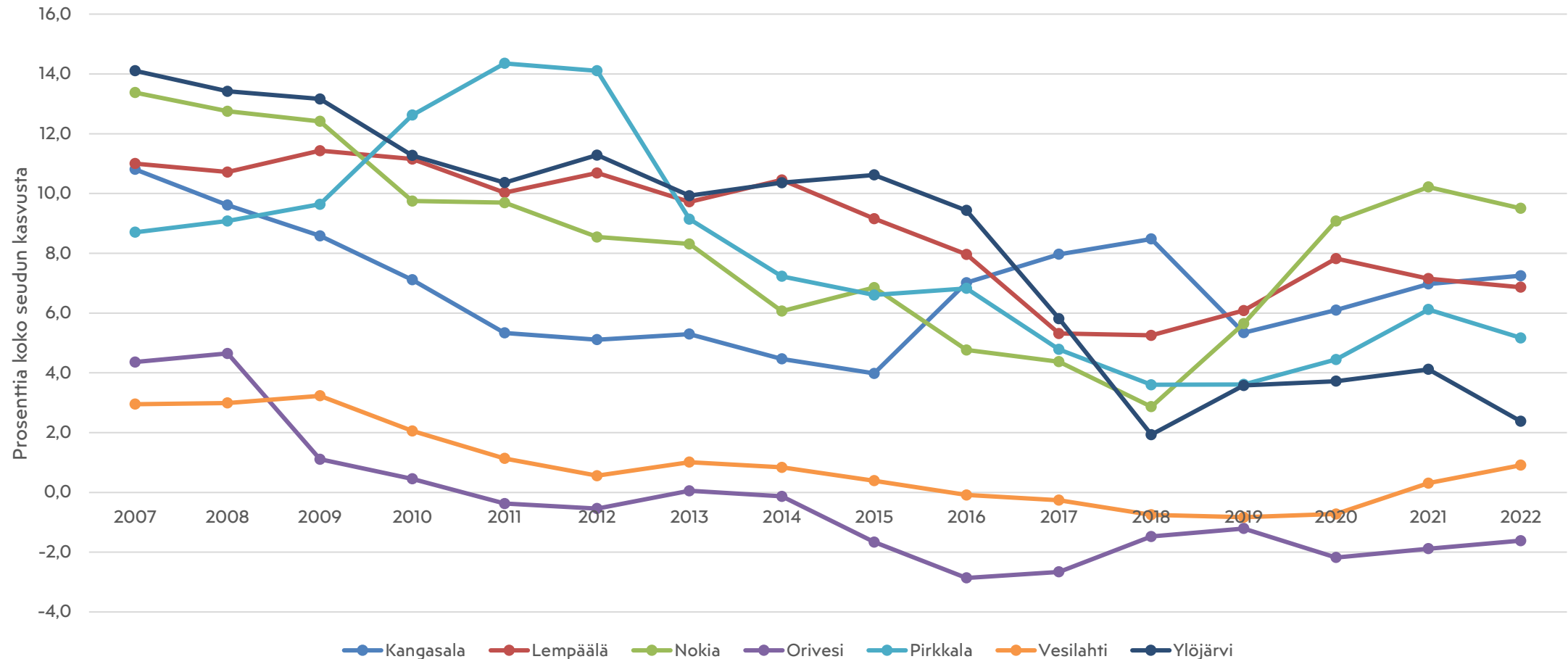


Tampereen ja kehyskuntien osuudet (%) seudun väestönkasvusta 2005 - 2022\*



\* Vuoden 2022 luvut ovat ennakkolukuja

# Kehyskuntien osuudet kaupunkiseudun kasvusta 2005-2022



# Kaupunkiseudun väestönkasvu kunnittain 2005 - 2022

TAMPEREEN  
KAUPUNKISEUTU

	2005 - 2010		2011-2020		2021-2022*	
	Väestönkasvu	Osuus väestönkasvusta (%)	Väestönkasvu	Osuus väestönkasvusta (%)	Väestönkasvu	Osuus väestönkasvusta (%)
<b>Kangasala</b>	2372	9,1	2539	6,2	751	6,6
<b>Lempäälä</b>	2855	11,0	3240	7,9	750	6,6
<b>Nokia</b>	3043	11,7	2829	6,9	885	7,8
<b>Orivesi</b>	727	2,8	-609	-1,5	-69	-0,6
<b>Pirkkala</b>	2677	10,3	2566	6,2	601	5,3
<b>Tampere</b>	10285	39,6	27792	67,4	8051	70,8
<b>Vesilahti</b>	670	2,6	22	0,1	139	1,2
<b>Ylöjärvi</b>	3322	12,8	2852	6,9	256	2,3
<b>Kehyskunnat</b>	15666	60,4	13439	32,6	3313	29,2
<b>Kaupunkiseutu</b>	25951	100,0	41231	100,0	11364	100,0

# Kehyskuntien osuudet kaupunkiseudun kasvusta 2005-2022

Kunta	2005	2006	2007	2008	2009	2010	2011	2012	2013	2014	2015	2016	2017	2018	2019	2020	2021	2022	2005-2022
<b>Kangasala</b>	14,5	9,2	8,7	10,9	6,1	4,3	5,6	5,5	4,8	3,1	4,0	13,9	6,0	5,5	4,5	8,2	8,2	5,4	7,2
<b>Lempäälä</b>	12,0	8,7	12,3	11,1	10,8	11,5	7,8	12,8	8,6	10,0	8,9	5,0	2,0	8,7	7,5	7,2	6,7	6,6	8,7
<b>Nokia</b>	12,6	11,4	16,1	10,8	10,4	8,1	10,6	6,9	7,4	3,9	9,3	1,1	2,7	4,8	9,5	13,0	8,2	7,3	8,6
<b>Orivesi</b>	0,9	10,7	1,5	1,8	0,1	-0,5	-0,7	-0,4	1,3	-1,3	-5,0	-2,3	-0,7	-1,5	-1,5	-3,6	-0,6	-0,7	0,1
<b>Pirkkala</b>	7,3	7,5	11,3	8,5	9,2	20,2	13,6	8,5	5,3	7,9	6,6	6,0	1,8	3,0	6,0	4,3	8,1	3,2	7,4
<b>Vesilahti</b>	3,6	2,3	3,0	3,7	3,0	-0,6	1,0	1,3	0,8	0,5	-0,1	-0,6	0,0	-1,6	-0,9	0,3	1,5	0,9	1,1
<b>Ylöjärvi</b>	16,3	11,3	14,8	14,2	10,5	9,1	11,5	13,3	5,0	12,8	14,1	1,5	1,9	2,4	6,4	2,3	3,6	1,2	8,2

# Yhteenveto seutuyhteistyön aikana toteutuneesta kasvuosuuksista kehyskunnissa

- 17 vuoden tarkastelussa Tampereen osuus kasvusta on ollut 59 %.
- Oriveden ja Vesilahden kasvun osuudet ovat olleet prosentin luokkaa.
- Kehyskuntien kasvuosuudet ovat olleet toisiinsa nähden tasaiset. Kasvu vaihtelee 7,2 ja 8,7 % välillä.

Kunta	2005-2022
Kangasala	7,2
Lempäälä	8,7
Nokia	8,6
Orivesi	0,1
Pirkkala	7,4
Vesilahti	1,1
Ylöjärvi	8,2



**Väestö, väestösuunnite ja nykyinen kasvu**



# Väestö 31.12.2022

	2021			2022		
	Väestö 31.12.	Väkiluvun muutos	Väkiluvun muutos, %	Väestö 31.12.	Väkiluvun muutos	Väkiluvun muutos, %
Kangasala	32622	408	1,3	32959	337	1,0
Lempäälä	24164	336	1,4	24580	416	1,7
Nokia	34884	408	1,2	35346	462	1,3
Orivesi	8978	-30	-0,3	8935	-43	-0,5
Pirkkala	20206	403	2,0	20405	199	1,0
Tampere	244223	3214	1,3	249009	4786	2,0
Vesilahti	4444	77	1,8	4501	57	1,3
Ylöjärvi	33533	181	0,5	33607	74	0,2
Kehyskunnat yhteensä	158831	1783	1,1	160333	1502	0,9
<b>Kaupunkiseutu yhteensä</b>	403054	4997	1,3	<b>409342</b>	6288	1,6





# Väestö 31.12.2022

	2021			2022		
	Väestö 31.12.	Väkiluvun muutos	Väkiluvun muutos, %	Väestö 31.12.	Väkiluvun muutos	Väkiluvun muutos, %
Kangasala	32622	408	1,3	32959	337	1,0
Lempäälä	24164	336	1,4	24580	416	1,7
Nokia	34884	408	1,2	35346	462	1,3
Orivesi	8978	-30	-0,3	8935	-43	-0,5
Pirkkala	20206	403	2,0	20405	199	1,0
Tampere	244223	3214	1,3	249009	4786	2,0
Vesilahti	4444	77	1,8	4501	57	1,3
Ylöjärvi	33533	181	0,5	33607	74	0,2
Kehyskunnat yhteensä	158831	1783	1,1	160333	1502	0,9
<b>Kaupunkiseutu yhteensä</b>	403054	4997	1,3	409342	<b>6288</b>	1,6



Aivan viime vuosina kasvu on ollut keskimääräistä suurempaa, mutta ei merkittävästi suurempaa ennakoituun kasvuun nähden.





# Ehdotus Rakennesuunnitelman 2040+ kuntakohtaisista kasvun osuuksista

Kasvun kuntakohtaiset osuudet

Laskennallinen minimikasvu kunnittain

# Mistä ollaan sopimassa, kun sovitaan kasvun kuntakohtaisista osuuksista?

- 71 000 on laskennallinen minimikasvu, johon kytketään viestit seutuyhteisön ulkopuolelle sekä sitoumukset seudun ja valtion välillä.
- Huomioitava, että
  - seutua haastetaan toistuvasti realismiin muun muassa sijoittajien ja investointien suunnalta.
  - valtion kanssa käytävissä neuvotteluissa ARA-rakentaminen ja joukkoliikenteen kehittäminen kytketään seudun kasvutavoitteeseen.



# Ehdotus kuntakohtaisiksi kasvun osuuksiksi 2023-2040 (kasvun minimimitavoite)

	Ehdotus kuntakohtaisiksi kasvun osuudeksi 2023-2040
Kangasala	8,5
Lempäälä	8,5
Nokia	8,5
Orivesi	1,0
Pirkkala	8,5
Tampere	55,5
Vesilahti	1,0
Ylöjärvi	8,5

Vrt.

	Toteutunut osuus 2005-2022
Kangasala	7,2
Lempäälä	8,7
Nokia	8,6
Orivesi	0,1
Pirkkala	7,4
Tampere	59
Vesilahti	1,1
Ylöjärvi	8,2

17 vuotta

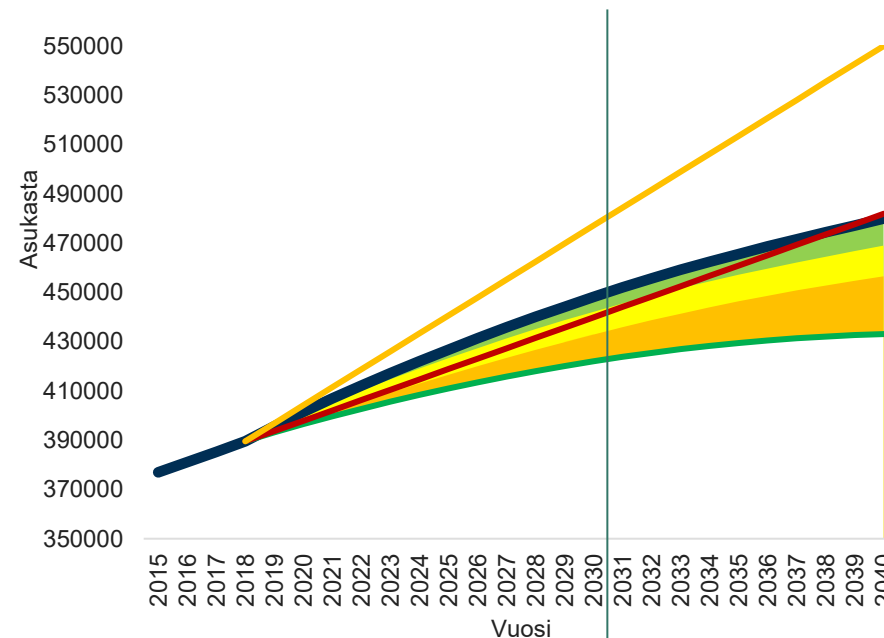
17 vuotta



## Keskimääräinen laskennallinen minimikasvu kunnittain vuosina 2023-2040

TAMPEREEN  
KAUPUNKISEUTU

	Kasvu- osuus	Kasvun minimi 2023- 2040	Kasvun minimitavoite/ vuosi
Kangasala	8,5	6035	355
Lempäälä	8,5	6035	355
Nokia	8,5	6035	355
Orivesi	1,0	710	42
Pirkkala	8,5	6035	355
Tampere	55,5	39405	2318
Vesilahti	1,0	710	42
Ylöjärvi	8,5	6035	355
<b>Yhteensä</b>	<b>100</b>	<b>71000</b>	<b>4135</b>



## Laskennallinen minimikasvu kunnittain vuosina 2023-2030, 2031-2040

	Kasvu- us	Kasvun minimi 2023-2030	Kasvun minimitavoite/ kunta/ vuosi	Kasvun minimi 2031-2040	Kasvun minimitavoite/kunta/ vuosi
Kangasala	8,5	3293	470	2706	271
Lempäälä	8,5	3293	470	2706	271
Nokia	8,5	3293	470	2706	271
Orivesi	1	39	6	32	3
Pirkkala	8,5	3293	470	2706	271
Tampere	55,5	21500	3071	17671	1767
Vesilahti	1	39	6	32	3
Ylöjärvi	8,5	3293	470	2706	271
<b>Yhteensä</b>	<b>100</b>	<b>38739</b>	<b>5534</b>	<b>31840</b>	<b>3184</b>

